

NEWSLETTER 04

2024/25



Umzug an den neuen Schulstandort Reinickendorfer Straße

Vom 03.02. bis zum 07.02.2025 wird die Anna-Lindh-Schule vom Saatwinkler Damm in das neue Schulgebäude in der Reinickendorfer Straße umziehen. Die Hortbetreuung für die Winterferien wird zum letzten Mal im Hortgebäude in der Guineastraße stattfinden.

Schulweg zur neuen Schule

Da noch nicht alle Außenanlagen fertiggestellt sind, gibt es einen provisorischen Eingang zum Schulgelände in der Iranischen Straße.

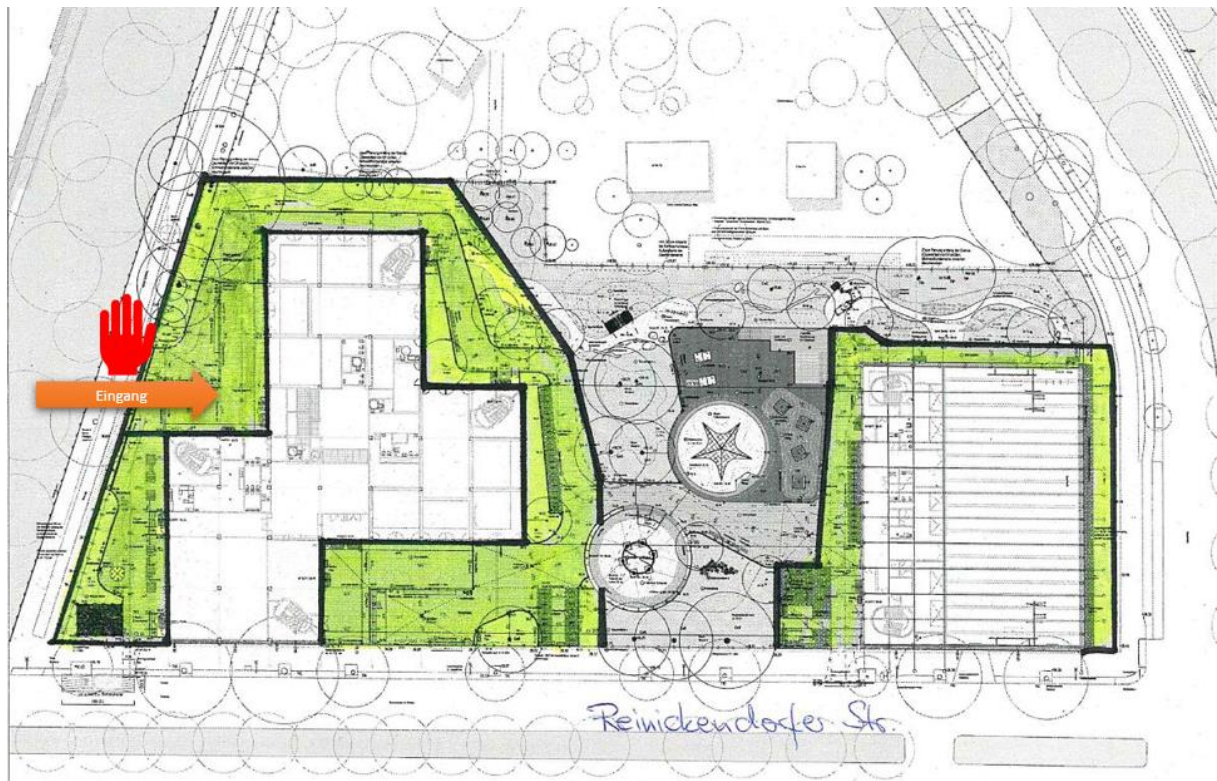


Abbildung 1

Ab dem Eingang gehen unsere Schülerinnen und Schüler am Morgen allein. Eine Begleitung des eigenen Kindes in den Klassenraum ist nicht notwendig, da alle Kinder bereits selbständig genug sind, diesen Weg allein zu gehen. Im Foyer der Schule werden die Kinder in den ersten beiden Tagen von ihren Klassenleitungen empfangen und in die neuen Räume geleitet.

Am Nachmittag können die Kinder durch die Eltern im SPB-Bereich (wird ausgeschildert) abgeholt werden.

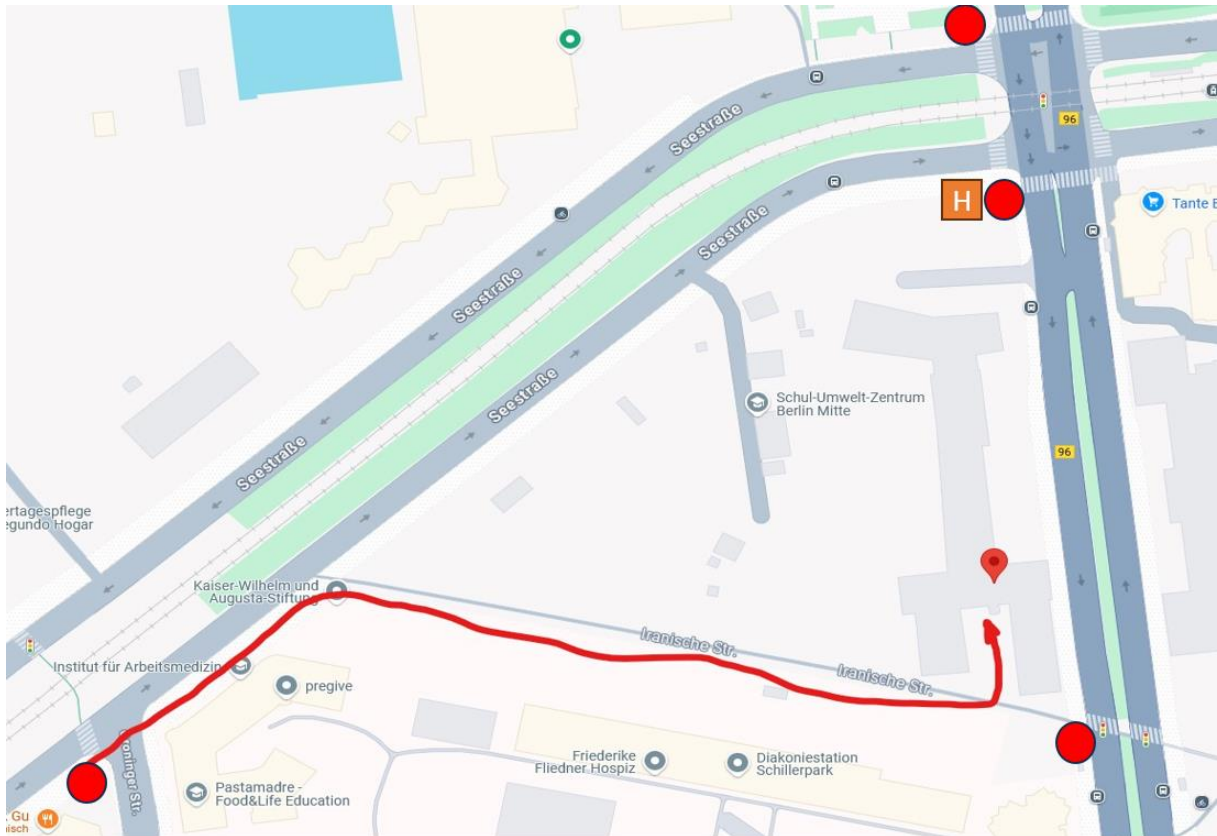




Abbildung 2

Da die Straßenbahn aufgrund der Sanierungsarbeiten an der Wasserleitung in Höhe Guineastraße aktuell nicht fährt, hat die BVG einen Ersatzverkehr mit Bussen eingerichtet. Die Haltestelle des Ersatzverkehrs an der Schule befindet sich direkt neben der Turnhalle .

Die BVG wird versuchen, die Taktdichte bei den Fahrzeiten der Busse (insbesondere zu Beginn des Schultages) zu erhöhen. Die Fahrerinnen und Fahrer der BVG-Busse wurden darüber informiert, dass ab dem 10.02. mit mehr Fahrgästen im Kindesalter zu rechnen ist.

WICHTIG: Es gibt ab dem 10.02.2025 keinen eigenen Schulbus-Shuttle mehr von der Afrikanischen Straße. Der Schulweg muss wieder von den Familien eigenverantwortlich organisiert werden.

Für Schülerinnen und Schüler, die mit dem Fahrrad zur Schule kommen, gibt es auf dem Schulgelände ausreichend Stellplätze.

Wir empfehlen den Schülerinnen und Schülern, die zu Fuß oder mit dem Fahrrad den Schulweg bestreiten, von der Seestraße kommend in die Iranische Straße abzubiegen. (siehe rote Markierung) An bestimmten Punkten  werden Eltern mit gelben Warnwesten stehen und die Kinder in den ersten Tagen Richtung Schule lotsen.

Bitte trainieren Sie den Schulweg mit Ihren Kindern bereits vor dem ersten Schultag im neuen Schulgebäude an der Reinickendorfer Straße.

Wer sich entschließt, mit dem Auto zur Schule zu fahren, beachtet unbedingt die folgenden Hinweise:

!!! Vor der Schule in der Reinickendorfer Straße ist weder jetzt noch später das Anhalten mit dem Auto möglich !!! (siehe roter Bereich auf der Abbildung 3)

Bitte nutzen Sie für das Anhalten die Anhaltebereiche 1,2, oder 3. (siehe Abbildung 3)

Es ist in allen Bereichen nur möglich, anzuhaltend und die Kinder aussteigen zu lassen. Ein Parken ist nicht gestattet.

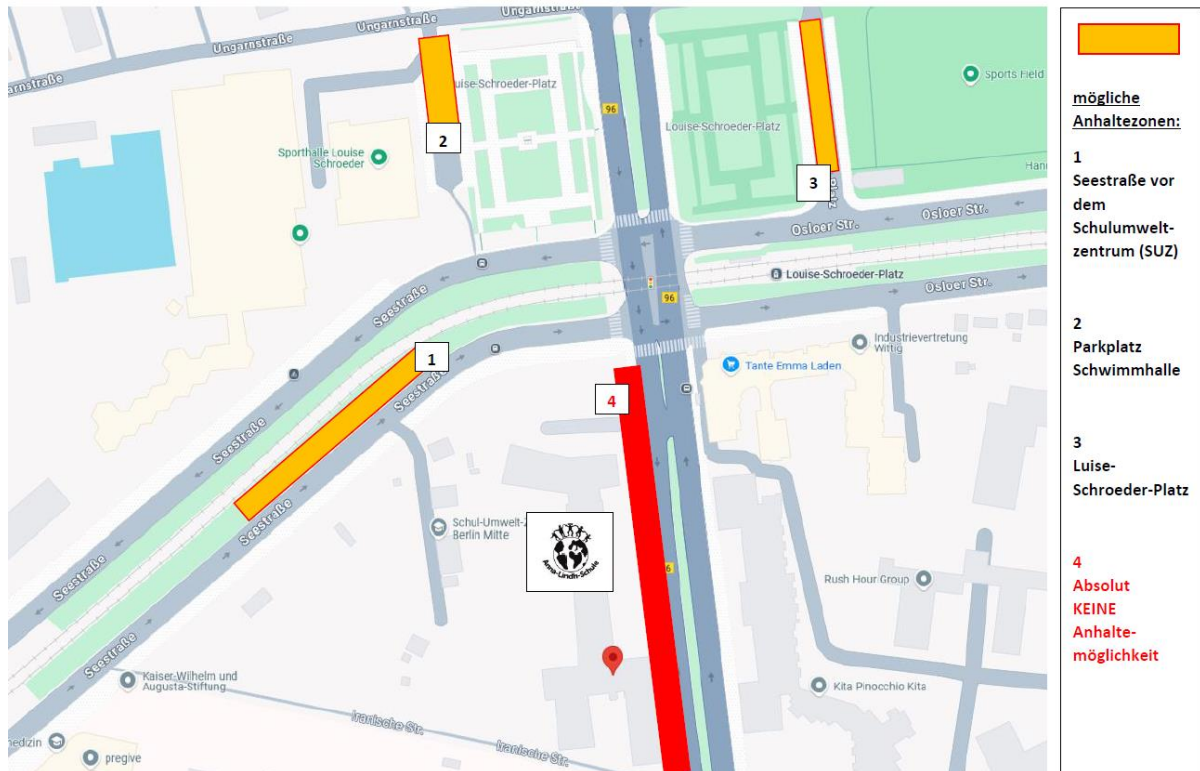


Abbildung 3

Die ersten Schultage in der Reinickendorfer Straße

Mindestens an den ersten beiden Schultagen (10.02. und 11.02.) wird noch Klassenleitungsunterricht durchgeführt. Sollte diese Maßnahme länger als zwei Tage notwendig sein, werden Sie umgehend informiert. Für den Klassenleitungsunterricht gilt folgender Zeitplan:

Klassen 1 - 3 Unterricht von 8 Uhr bis 12 Uhr

Klassen 4 – 6 Unterricht von 8.30 Uhr bis 13 Uhr.

Es kann sein, dass die angegebenen Endzeiten etwas variieren, da die Kinder am Ende des Unterrichts zum Essen gehen. Aufgrund der neuen Mensasituation kann es daher anfangs noch zu Verzögerungen kommen.

Im Anschluss an das Essen gehen die Kinder entweder in den Hort, in die VHG oder können am Eingang Iranische Straße abgeholt werden. Ein Betreten des Schulgeländes zum Abholen des Kindes ist erst ab 13.40 Uhr möglich.

Telefonische Erreichbarkeit der Schule ab dem 10.02.2025

Bis zum Anschluss der neuen Schule an das Festnetz ist das Sekretariat der Schule über folgende Rufnummer erreichbar:

0172 1799010

Die Telefonnummern des SPB (Hort) bleiben unverändert.

Stundenplan an der Reinickendorfer Straße

Neben den Umzugsaktivitäten wird unser Konrektorat den neuen Stundenplan erarbeiten. Wir planen, die Umsetzung der neuen Stundenpläne ab dem 12.02.2025.

Sollte es hinsichtlich dieser Umsetzung Verzögerungen geben, informieren wir Sie rechtzeitig.

Stundenplan

NEU: Schulstartphase 8.00-8.30 Uhr

		Klassen 1 - 3	Klassen 4 - 6
	08.00 – 08.30	Offener Anfang	„Gleitzeit“
1./ 2.	08.30 – 09.50	1. Unterrichtsblock (80 min)	
	09.50 - 10.15	1. Hofpause	
3.	10.20 – 11.00	Einzelstunde	
4.	11.05 – 11.45	Einzelstunde	
	11.45 – 12.10	2. Hofpause Essenspause Klassen 4,5,6	
5.	12.15 – 12.55	Einzelstunde Essensband Klassen 1,2,3	
6.	13.00 – 13.40	Einzelstunde	
7	13.45 – 14.25	Einzelstunde	

Schulleitung

30.01.2025



Blick in einen Klassenraum



Das Forum – zentrale Begegnungsfläche im Compartment



Forum



Forum